

Was ist **LABORA** ?

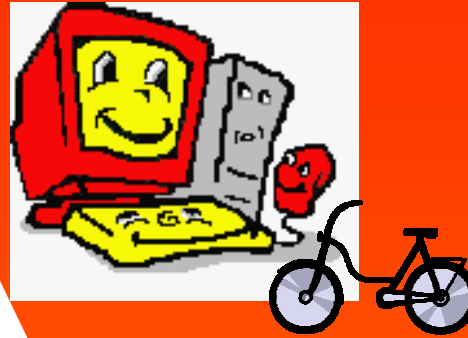
LABORA ist eine gemeinnützige Gesellschaft, die sich zum Ziel gesetzt hat, Dauerarbeitsplätze für Langzeitarbeitslose zu schaffen. Dafür werden sie qualifiziert und sozial begleitet. Bei Labora haben z.Z. 141 Menschen Arbeit gefunden.

Zielsetzung des Projekts

Wir bieten Ihnen die Möglichkeit, in einem unserer Werkstattbereiche zu arbeiten und im Umgang mit Material und Werkzeug das jeweilige Berufsfeld kennen zu lernen. Wir wollen gemeinsam mit Ihnen eine berufliche Perspektive für Sie entwickeln und unterstützen Sie bei der Arbeits-/Ausbildungsplatzsuche und Bewerbungen. Unsere Unterstützung bieten wir Ihnen auch in anderen Bereichen an, wie Wohnungssuche oder dem Lösen finanzieller Probleme.

Gesellschafter sind:

Bischöflicher Stuhl Hildesheim
Kath. Kirchengemeinde Peine
Kath. Kirchengemeinde Wolfsburg
Kolping Diözesanverband Hildesheim
Kath. Arbeitnehmerbewegung (KAB)



Labora gGmbH
Bike und Computer
Projektleiter: Martin Rinke
Auf der Hackelmasch 1
31061 Alfeld

Tel.: 0 51 81 / 8 55 23 - 06

Fax: 0 51 81 / 8 55 23 - 08

eMail: bikeundcomputer@labora.de

www.labora.de



Bike & Computer

Arbeit und Ausbildung durch Qualifizierung

Gefördert durch:

 Bundesagentur für Arbeit
Agentur für Arbeit Hildesheim

 JOB-CENTER
Hildesheim

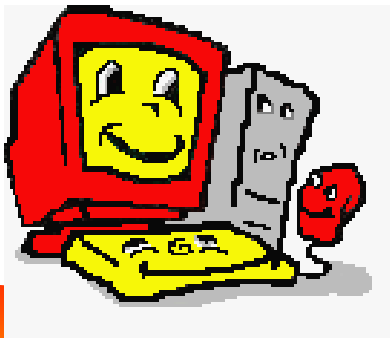
 Europäische Union

 Europa fördert
Niedersachsen

Unsere Aufgabenbereiche

Computer

- ✓ Grundlagenqualifizierung
- ✓ Qualifizierung und Beschäftigung im eigenen Werkstattbereich
 - ⇒ *PC-Grundlagenkenntnisse in Hard- und Software*
 - ⇒ *Kaufmännischer Bereich*
 - ⇒ *Mediengestaltung*



Zielgruppe

- ⇒ *Frauen und Männer unter 25 Jahren sowohl ohne Schulabschluss und ohne Berufsausbildung, aber auch nach abgeschlossener Berufsausbildung ohne bisherigen dauerhaften Eingang in das Berufsleben*

Unsere Aufgabenbereiche

Bike

- ✓ Grundlagenqualifizierung
- ✓ Instandsetzung von gebr. Fahrrädern
- ✓ Konstruktion und Anfertigung von Spezialfahrrädern (Werkstatt- und Rollstuhlfahrräder)
- ✓ Fahrradverleih an gemeinnützige Einrichtungen, Gruppen oder Einzelpersonen
- ✓ Metallbe- und Verarbeitung
- ✓ Vermittlung in Betriebspraktika
 - ⇒ *Praktika des Handwerks, des Handels oder des Dienstleistungsbereichs*
- ✓ Vermittlung in den 1. Arbeits- und Ausbildungsmarkt

