

Das Soziale Kaufhaus in Lehrte ist ein Projekt in Trägerschaft der LABORA aus Peine.

Die gemeinnützige Gesellschaft LABORA wurde 1990 gegründet und wird von der Diözese Hildesheim, der Gemeinde Hl. Engel in Peine, der Gemeinde St. Christopherus in Wolfsburg, dem Kolpingwerk Hildesheim und der Katholischen Arbeitnehmer-Bewegung getragen. Ziel der Gesellschaft ist es, benachteiligte Menschen zu qualifizieren, sozialpädagogisch zu begleiten und zu unterstützen, damit eine dauerhafte Eingliederung in das Arbeitsleben möglich wird.



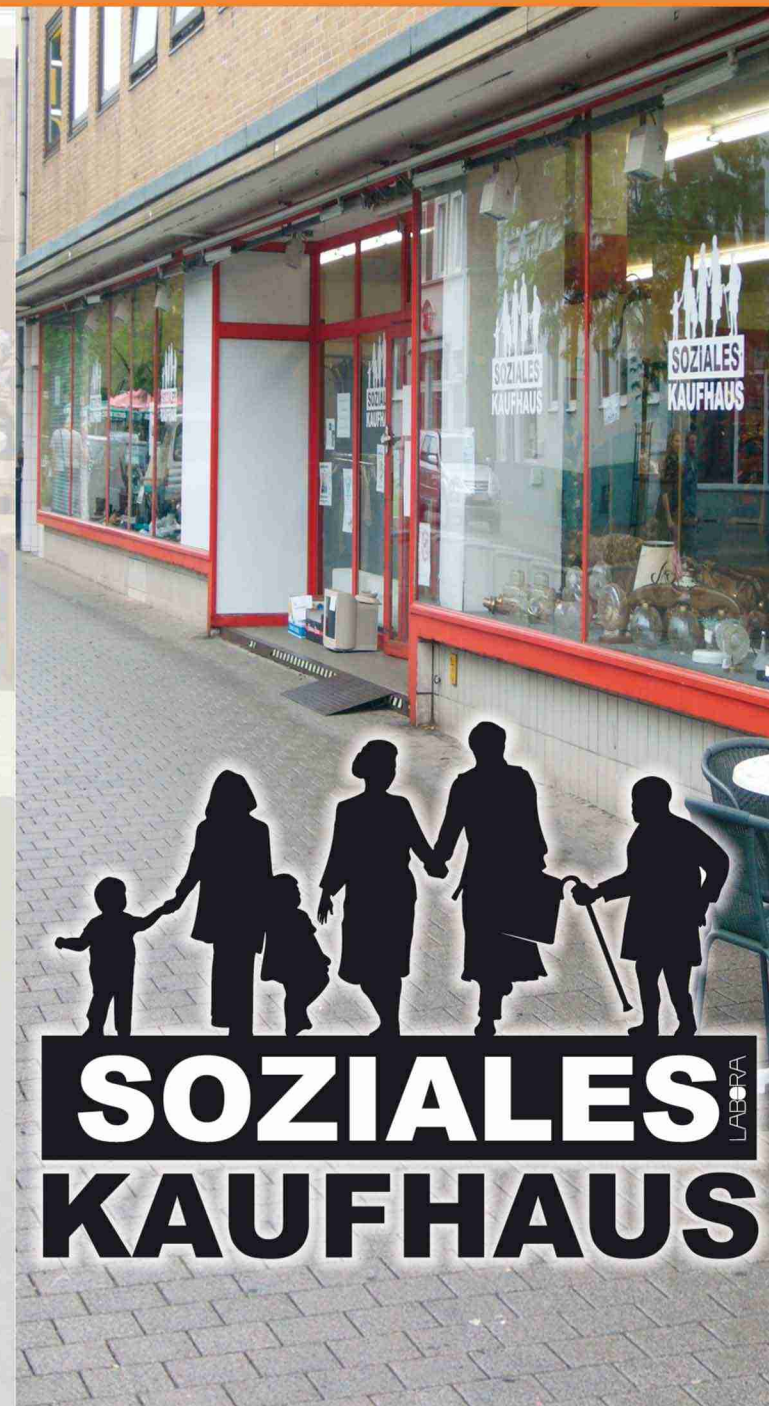
SOZIALES KAUFHAUS

**Burgdorferstraße 37
31275 Lehrte**

**Tel.: 0 51 32 - 87 20 881
Fax: 0 51 32 - 87 20 882**

**Öffnungszeiten:
Mo. - Fr. 10.00 - 18.00 Uhr
Sa. 9.00 - 14.00 Uhr**

E-mail: soziales-kaufhaus@labora.de



SOZIALES KAUFHAUS

Gefördert durch:



Stadt Lehrte

Stadt Sehnde



Unser Angebot:

- Gut erhaltene, funktionsgeprüfte Gebrauchtmöbel aus allen Bereichen
- Secondhand Textilien
- Hausrat
- Lampen & Leuchten
- Kinderspielzeug
- Sonstiges



Unser Ziel:

- Beschäftigung und Qualifizierung von Arbeitslosen und deren Integration in den 1. Arbeitsmarkt
- Verbesserung der sozialen Infrastruktur
- Umweltschutz durch Recycling und Vermeidung von Sperrmüll
- Theoretische und praktische Qualifizierung zur Verbesserung der Vermittelbarkeit auf dem Arbeitsmarkt
- Pädagogische Begleitung der Mitarbeiter, um aus der Arbeitslosigkeit resultierende Problemlagen zu bewältigen

Unser Service:

- kostenlose Abholung gut erhaltener Möbel sowie Hausrat und Textilien
- preisgünstige Lieferung und Montage von Möbeln
- Haushaltsauflösungen und Kleintransporte

Unser Wunsch:

- Wir suchen ehrenamtliche Mitarbeiter aus Handel und Handwerk